

- Contador de una preselección
- Velocidad de contaje hasta 10KHz
- Entradas NPN y PNP seleccionables por DIP lateral
- Entrada de mando para bloqueo del teclado frontal
- Fuente de alimentación para sensores
- Protección frontal IP65



Contador de alta velocidad de una sola preselección con diferentes modos de funcionamiento y con bloqueo del teclado frontal.

ESPECIFICACIONES FISICAS

Caja	Color gris UL94 - V - 0 Policarbonato
Fijación Panel	Soporte a presión
Formato	48mm x 48mm
Peso	170 gr
Orificio Panel	45mm x 45mm
Conector	XCEU512 - Conector undecal XCEC512 - Terminales enchufables

ALIMENTACIÓN

Consumo	2,3 VA
Voltaje	24 VAC - 48 VAC - 110 VAC - 230 VAC 12 VDC - 24 VDC

FUNCIONES

Entradas	2 Entradas de contaje, 1 de reset y 1 de bloqueo de teclado
Contaje	Aditivo y sustractivo

SALIDA

Salida	1 Contacto conmutado 8A 250 VAC
--------	---------------------------------

ALIMENTACIÓN PARA SENSORES

Tensión	12 VDC Carga máxima 50 mA
---------	---------------------------

FUNCIONES

Funciones de trabajo seleccionables por interruptor DIP lateral



El cambio de modo de trabajo debe efectuarse con el equipo desconectado de red

CONDICIONES AMBIENTALES

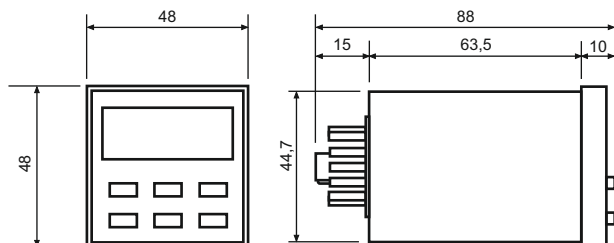
Temperatura de trabajo	- 10° C + 55°C
Temperatura de almacén	- 25° C + 85°C

NORMATIVA

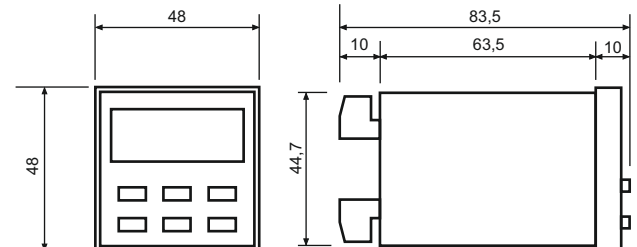
Conformidad normas CE	LVD 33/23/CEE ; EMC 2004/108/CE
-----------------------	---------------------------------

DIMENSIONES

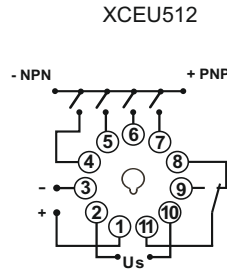
XCEU512



XCEC512

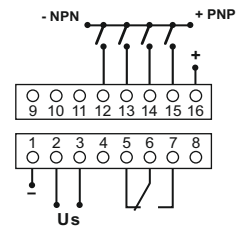


CONEXIONADO



- 2 - 10 | Alimentación
- 4 | Bloqueo teclado frontal
- 5 | Entrada B
- 6 | Entrada A
- 7 | Entrada reset (Z)
- 8 - 9 - 11 | Salida
- 1 - 3 | Alimentación sensores

XCEC512



- 2 - 3 | Alimentación
- 12 | Entrada B
- 13 | Entrada A
- 14 | Entrada reset (Z)
- 15 | Bloqueo teclado frontal
- 5 - 6 - 7 | Salida
- 1 - 16 | Alimentación sensores

SELECCIÓN DE FUNCIONES

1	NO USADO
2	
3	◀ ENTRADAS NPN / ▶ ENTRADAS PNP
4	◀ REARME A CERO / ▶ REARME A PRESELECCIÓN
5	◀ SALIDA L ENCLAVADA / ▶ SALIDA L TEMPORIZADA
6	◀ SALIDA L NO RECICLADA / ▶ SALIDA L RECICLADA
7	◀ ENCODER / ▶ SUMA, S RESTA
8	◀ 30 Hz VELOCIDAD ENTRADAS / ▶ 5 KHz
9	◀ ON / ▶ OFF BLOQUEO PRESELECCIÓN
10	◀ ON / ▶ OFF BLOQUEO PROGRAMACIÓN

SELECTOR DIP

FRONTAL



PROGRAMACIÓN DEL VALOR DE LA PRESELECCIÓN Y EL TIEMPO DE LA SALIDA

Al pulsar PROG, visualizaremos en la pantalla los datos de la preselección de conteje. Si el primer dígito está en intermitencia, indica que se puede modificar. Para laseleccionar otro dígito hay que utilizar el pulsador con la indicación ► y a continuación incrementar o decrementar con los pulsadores ▲ y ▼. Al pulsar nuevamente PROG aparecerá en pantalla el tiempo de exitación de la salida, si es que el funcionamiento de la maniobra lo requiere, efectuandose la preselección por el mismo procedimiento que anteriormente.

Para salir de programación hay que pulsar RUN, momento en el cual se actualizan los nuevos datos y se visualiza el conteje. En la parte superior de la pantalla se pueden ver unos leds que nos incarán si la salida está activada y que entada de conteje es la que está trabajando.

ALIMENTACIÓN PARA SENSORES EXTERIORES

El aparato incorpora una fuente de alimentación para sensores exteriores que tiene su salida en los bornes 1 (+) y 3 (-) en el modelo XCEU512 y en los los bornes 1 (-) y 16 (+) en el modelo XGEC512. Esta fuente suministra una tensión estabilizada de 12 VDC con una corriente máxima de 50 mA. Si por algún motivo

superamos esta corriente máxima, en la pantalla aparecerá "OVERLOAD" para indicar que tenemos un exceso de consumo en la fuente auxiliar. La fuente se desactivará e intentará de nuevo activarse pasado un segundo, si continua el exceso de consumo se desactivará definitivamente para proteger el equipo.

FUNCIONES

Los cambios en el interruptor DIP se efectuarán siempre con el aparato desconectado de red.

- 1 | SIN SERVICIO
- 2 | SIN SERVICIO
- 3 | ENTRADAS NPN / PNP : Selecciona la polaridad de las entradas
- 4 | REARME A CERO : Al efectuar un RESET el aparato queda preparado para iniciar un nuevo ciclo partiendo de cero.
REARME A PRESELECCIÓN : Al efectuar un RESET el aparato queda preparado para iniciar un nuevo ciclo partiendo de la preselección.
- 5 | SALIDA L ENCLAVADA : Al igualar el conteje el valor preseleccionado (N ó 0), la salida L se activará permaneciendo en este estado mientras el valor del contador sea igual o superior al valor programado.
SALIDA L TEMPORIZADA : Al igualar el conteje el valor preseleccionado (N ó 0), la salida L se activará durante un tiempo programable.
- 6 | SALIDA L NO RECICLADA : Funciona según la posición del DIP 5.
SALIDA L RECICLADA : Al igualar el contador el valor consignado (N ó 0) de la preselección L , éste retorna automáticamente a su valor inicial y se activa la salida durante un tiempo programable
- 7 | ENCODER : Permite la discriminación de fase. Debe conectarse según diagrama de conexiones del encoder.
6 SUMA, 5 RESTA : Los impulsos detectados en la entrada A (6) incrementan el conteje. Los impulsos detectados en la entrada B (5) decrementan el conteje.
- 8 | VELOCIDAD ENTRADAS : Selecciona la velocidad de las entradas de conteje. Velocidad hasta 30 Hz o hasta 5 KHz.
- 9 | BLOQUEO PRESELECCIÓN ON / OFF : Permite bloquear la preselección del conteje
- 10 | BLOQUEO PROGRAMACIÓN ON / OFF : Bloquea los valores de los tiempos de activación de la salida.

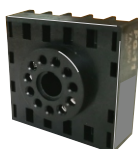
ACCESORIOS

BASE ZB11



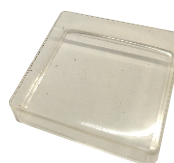
Base undecal con sujeción para carril DIN

BASE PG11



Base undecal con conexionado por tornillo en la parte posterior

MEMBRANA MPDH



Membrana protectora de silicona