



- Porcentuador - Dosificador
- Visualización del % de la preselección
- Visualización del % del tiempo transcurrido
- Dos funciones de trabajo cíclicas
- Dos bases de tiempos, 1 segundo y 1 minuto
- Protección frontal IP65



Temporizador porcentuador - dosificador de la serie XTD. Dispone de un sistema muy simplificado de programación, mediante dos pulsadores, por porcentaje sobre la base de tiempo preseleccionada, 1 segundo ó 1 minuto.

**ESPECIFICACIONES FISICAS**

- Caja :**  
Color gris fabricada en UL94 - V - 0 Policarbonato
- Fijación en panel :**  
Soporte a presión
- Formato :**  
48 mm x 48 mm
- Peso :**  
170 gr.
- Orificio en panel :**  
45 mm x 45 mm.
- Conector :**  
Undecal

**ALIMENTACIÓN**


- Tensión de alimentación :**  
24 VAC - 48 VAC - 110 VAC - 230 VAC  
12 VDC - 24 VDC
- Consumo :**  
2,3 VA

**SALIDA**

- 1 Contacto conmutado
- Intensidad contactos:**  
AC1: 5A . 250V , AC15: 3A . 24V  
DC1: 5A . 24V , DC13: 2A . 24V

**FUNCIONES**

- Escalas de tiempo :**  
2 escalas seleccionables por interruptor DIP lateral
- Segundos / Minutos

- Modos de trabajo :**  
2 modos de trabajo seleccionables por interruptor DIP lateral
-  El cambio de modo de trabajo debe efectuarse con el aparato desconectado de red

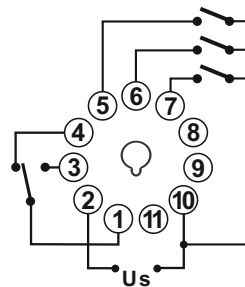
**CONDICIONES AMBIENTALES**

- Temperatura de trabajo :** -10°C +55°C
- Temperatura de almacén :** -25°C +85°C

**NORMATIVA**

- Conformidad normas CE :**  
LVD 33/23/CEE ; EMC 2004/108/CE

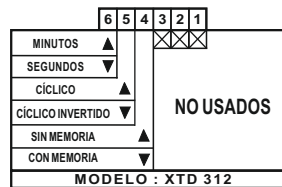
**CONEXIONADO**



- 2 - 10 | Alimentación
- 5 | Arranque
- 6 | Paro contaje
- 7 | Puesta a cero (Reset)
- 1 - 3 - 4 | Salida conmutada

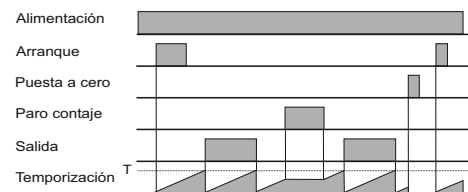
**SELECCIÓN DE FUNCIONES**

SELECTOR DIP

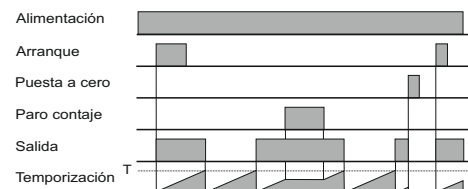


- 1 | NO USADOS
- 2 | NO USADOS
- 3 | NO USADOS
- 4 | Selección memoria on/off
- 5 | Selección de función
- 6 | Selección base de tiempo

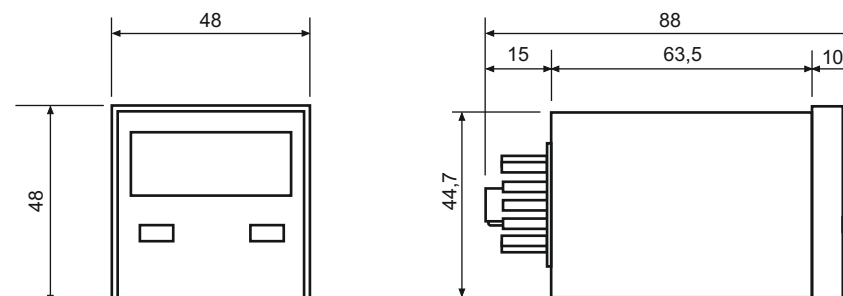
**FUNCIÓN CÍCLICO**



**FUNCIÓN CÍCLICO INVERTIDO**



**DIMENSIONES**



## PRECAUCIONES

.- Antes de conectar el aparato asegúrese de que la tensión aplicada a la alimentación del aparato está dentro de los rangos especificados en la etiqueta, ya que de lo contrario pueden resultar dañados elementos internos del temporizador.

.- Utilice terminales para el cableado del aparato. La utilización de cable trenzado puede provocar cortocircuito por la entrada de un cable suelto.

.- Si utiliza los aparatos en entornos con excesivo ruido eléctrico, procure separar el equipo y el cableado de la fuente de ruidos.

.- Si los aparatos están continuamente recibiendo tensión de alimentación es aconsejable mantener una cierta distancia libre entre aparatos para una mejor aireación, ya que una elevación excesiva de la temperatura puede reducir la vida útil de los componentes internos.

.- No exponer el aparato a disolventes ni ácidos ya que estos pueden dañar la caja. Si se encuentra en ambientes altamente corrosivos o con humedades muy elevadas se pueden ver afectados tanto componentes internos como el circuito impreso (PCB).

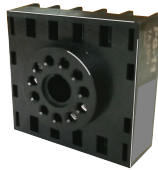
## ACCESORIOS

**BASE ZB11**



Base undecal con sujeción para carril DIN

**BASE PG11**



Base undecal con conexionado por tornillo en la parte posterior

**MEMBRANA MPDH**



Membrana protectora de silicona