

Contador totalizador de 8 dígitos.  
 Contaje parcial y total  
 Entradas NPN y PNP seleccionables por DIP lateral  
 Velocidad de contaje hasta 5KHz  
 Fuente de alimentación para sensores



Contador totalizador digital de 8 dígitos con pulsador de reset frontal. Cuenta con contaje parcial y total. Velocidad de contaje de hasta 5KHz

**ESPECIFICACIONES FISICAS**

**Caja :**  
 Color gris fabricada en UL94 - V - 0 Policarbonato  
**Fijación en panel :**  
 Soporte a presión  
**Formato :**  
 48 mm x 48 mm  
**Peso :**  
 170 gr.  
**Orificio en panel :**  
 45 mm x 45 mm.  
**Conector :**  
 Undecal

**ALIMENTACIÓN**

**Tensión de alimentación :**  
 24 VAC - 48 VAC - 110 VAC - 230 VAC  
 12 VDC - 24 VDC  
**Consumo :**  
 2,3 VA

**ALIMENTACIÓN PARA SENSORES**

**Tensión de salida:**  
 12 VDC  
 Carga máxima 50 mA

**FUNCIONES**

Funciones de trabajo seleccionables por interruptor DIP lateral

El cambio de función debe efectuarse con el aparato desconectado de red

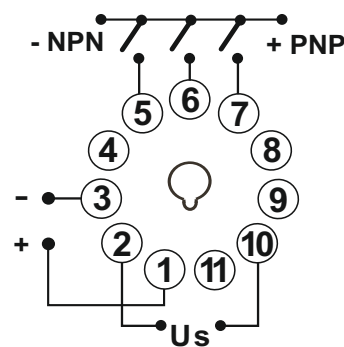
**CONDICIONES AMBIENTALES**

**Temperatura de trabajo :** -10°C +55°C  
**Temperatura de almacén :** -25°C +85°C

**NORMATIVA**

**Conformidad normas CE :**  
 214/30/UE ; 214/35/UE

**CONEXIONADO**



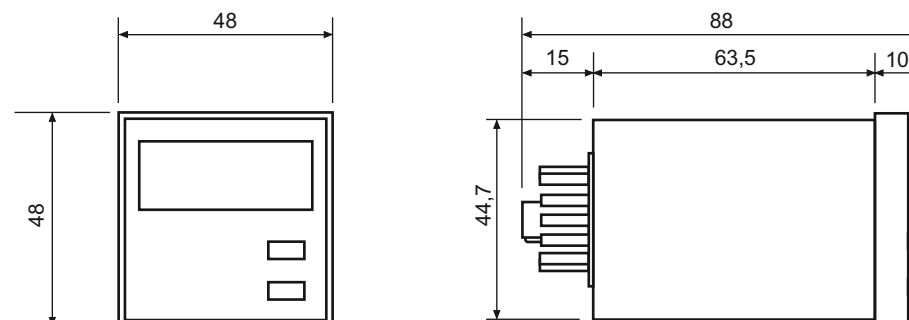
- 2, 10 ALIMENTACIÓN
- 5 ENTRADA B
- 6 ENTRADA A
- 7 ENTRADA RESET (Z)
- 1, 3 ALIMENTACIÓN PARA SENSORES

**SELECCIÓN DE FUNCIONES**

SELECTOR DIP

1	NO USADO
2	◀ SIN RESET FRONTAL ▶ CON RESET FRONTAL
3	◀ ENTRADAS NPN ▶ ENTRADAS PNP
4	
5	NO USADO
6	
7	◀ ENCODER ▶ 6 SUMA, 5 RESTA
8	NO USADO
9	◀ ENTRADAS CON FILTRO 30Hz ▶ ENTRADAS SIN FILTRO 5KHz
10	NO USADO

**DIMENSIONES**



---

## FUNCIONES

Para visualizar el conteje total hay que mantener pulsada la tecla de color blanco y aparecerá el conteje total. Si dejamos de pulsar la tecla volveremos al conteje parcial. Dispone de RESET frontal con posibilidad de bloqueo a través del interruptor DIP lateral.

Los cambios en el interruptor DIP se efectuarán siempre con el aparato desconectado de red.

- 1 | **NO USADO**
- 2 | **SIN RESET FRONTAL** : Anula el funcionamiento de la tecla frontal de reset del equipo  
**CON RESET FRONTAL** : Permite hacer un reset del conteje con la tecla frontal del equipo.
- 3 | **ENTRADAS NPN / PNP** : Selecciona la polaridad de las entradas
- 4 | **NO USADO**
- 5 | **NO USADO**
- 6 | **NO USADO**
- 7 | **ENCODER** : Permite la discriminación de fase. Debe conectarse según diagrama de conexiones del encoder.  
**6 SUMA, 5 RESTA** : Los impulsos detectados en la entrada A (6) incrementan el conteje. Los impulsos detectados en la entrada B (5) decrementan el conteje.
- 8 | **NO USADO**
- 9 | **VELOCIDAD ENTRADAS** : Selecciona la velocidad de las entradas de conteje. Velocidad hasta 30 Hz o hasta 5 KHz.
- 10 | **NO USADO**

---

## PRECAUCIONES

- Antes de conectar el aparato asegúrese de que la tensión aplicada a la alimentación del aparato está dentro de los rangos especificados en la etiqueta, ya que de lo contrario pueden resultar dañados elementos internos del temporizador.

- Utilice terminales para el cableado del aparato. La utilización de cable trenzado puede provocar cortocircuito por la entrada de un cable suelto.

- Si utiliza los aparatos en entornos con excesivo ruido eléctrico, procure separar el equipo y el cableado de la fuente de ruidos.

- Si los aparatos están continuamente recibiendo tensión de alimentación es aconsejable mantener una cierta distancia libre entre aparatos para una mejor aireación, ya que una elevación excesiva de la temperatura puede reducir la vida útil de los componentes internos.

- No exponer el aparato a disolventes ni ácidos ya que estos pueden dañar la caja. Si se encuentra en ambientes altamente corrosivos o con humedades muy elevadas se pueden ver afectados tanto componentes internos como el circuito impreso (PCB).

---

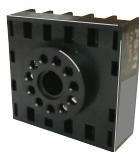
## ACCESORIOS

BASE ZB11



Base undecal con sujeción para carril DIN

BASE PG11



Base undecal con conexionado por tornillo en la parte posterior

MEMBRANA MPDH



Membrana protectora de silicona